

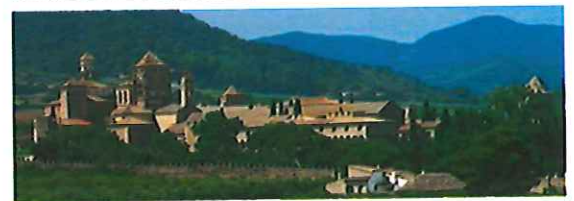
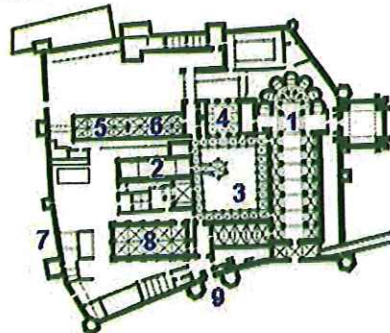
COLEGIO OFICIAL DE ARQUITECTOS VASCO NAVARRO. DELEGACIÓN NAVARRA  
**VIAJE A TARRAGONA DEL 27 DE ABRIL AL 01 DE MAYO DE 2012**



**27 ABRIL 12 Pamplona- Montblanc  
VIERNES**

08:00 h. Salida de Pamplona en autobús hacia Montblanc.

12:40 h. Parada y visita guiada concertada al Conjunto Monumental Cisterciense del Monasterio de Poblet. Fiesta de Montserrat



14:00 h. Comida y visita a la bodega modernista proyectada por Puig y Cadafalch en L'Espluga de Francolí.



18:00 h. Visita guiada por el centro histórico de Montblanc con degustación de cava en la Bodega Modernista del Sindicato de Vinicultores de Montblanc.  
Degustación de cava "Pont Vell".



Alojamiento en casco medieval de Montblanc (Hotel Fonda Cal Blasi).  
Fiesta Medieval en Montblanc.



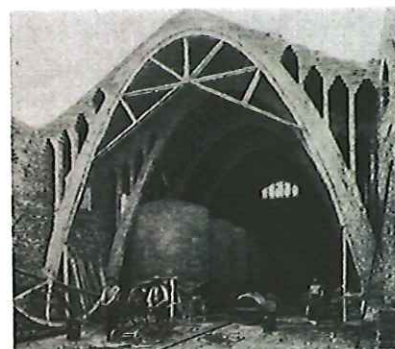
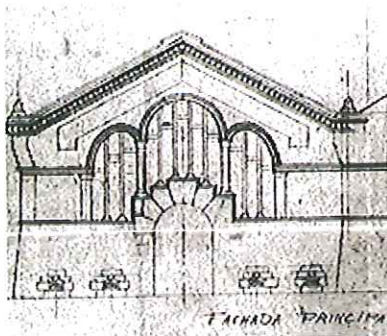
**28 ABRIL 12 Montblanc- Barberá de la Conca- Rocafort de Queralt- Tarragona**  
**SÁBADO**

9:30 h. Salida en autobús.

10:00 h. Bodega Modernista Barberá de la Conca(César Martinell y Brunet )



12:00 h. Cooperativa Agrícola Rocafort de Queralt (César Martinell y Brunet )



Comida en  
Restaurante Rocafort

16:00 h. Salida en bus hacia Tarragona.

Tarde libre. Alojamiento en Tarragona en el Hotel Lauria \*\*\*



**29 ABRIL 12 Tarragona**  
**DOMINGO**

Visita guiada por Tarragona.

Sede de la demarcación de Tarragona del Coac (Rafael Moneo, 1983). 20mn en la Tienda



Gobierno Civil de Tarragona(Alejandro de la Sota, 1954)

Edificio de la Renault(Antonio Bonet / Josep Puig Torné, 1964)



Fábrica "Punta Bic (Enric Llimona, 1962)

Edificio auxiliar fábrica  
"Punta Bic (Enric Llimona,  
1972)

Teatro Metropol (Josep Maria Jujol,1908)



Casa Ximenis (Josep Maria Jujol, 1914)  
 Iglesia de Vistabella (Josep Maria Jujol, 1918) (La Secuita 30 min. Tarragona)  
 Mas Bofarull (Josep Maria Jujol, 1914) (Els Pallaresos, 20. Min. Tarragona)

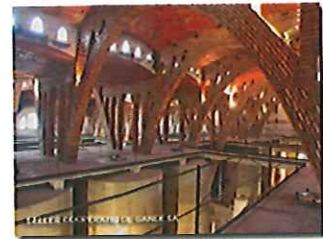


**30 ABRIL 12 Tarragona-Morá de Ebro-El Pinell de Brai- L´Hospitalet de L´Infant- Tarragona LUNES**

9:00 h. Salida en autobús. Guía a disposición del grupo.

Hospital Comarcal Morá d´Ebre (JA Martínez La Peña y Elías Torres Tur, 1982)  
 CAP Gandesa ( JA Martínez La Peña y Elías Torres Tur, 1983)

Visita a la bodega modernista de Pinell de Brai diseñada por César Martinell



Comida en los comedores del Poblado Hifrensa en L´Hospitalet de L´Infant (Conjunto residencial y de equipamientos para los trabajadores de la central nuclear de Vandellós) Antonio Bonet, 1967-75). Visita al interior de una de las viviendas de ingenieros.



16,00h Visita a la Central Nuclear.  
 Vuelta en bus a Tarragona y tarde libre.

**01 MAYO 12 Tarragona-Salou-Reus-Pamplona MARTES**

9:00 h. Salida en autobús hacia Salou. Guía a disposición del grupo

Apartamentos Chipre (Antonio Bonet / Josep Puig Torné, 1960)  
 Apartamentos Madrid (Antonio Bonet / Josep Puig Torné, 1961-62)

Apartamentos Cala Viña (Antonio Bonet / Josep Puig Torné, 1961-62)  
 Casa Van der Veeken (Antonio Bonet, 1961)

Snack y vestuario Els Triangles (Antonio Bonet / Josep Puig Torné, 1961)  
 Bungalows Playa Els Capellans (Marcos Carbonell, 1962)  
 Apartamentos Escursell (Manuel Valls, 1962)  
 Apartaments Reus (Antonio Bonet / Josep Puig Torné, 1961-62)

Casa Rubio (Antonio Bonet / Josep Puig Torné, 1959)  
 Chalet bifamiliar (Miquel Maria Aragonés, 1963)



Biblioteca municipal de Salou (Pau Perez, 1989)

14:00h. Salida en bus a Reus.



Tiempo libre . Comida libre.

19:30 Salida en autobús a Pamplona.

**PRECIO APROX. POR PERSONA HAB DOBLE : 360 €/ Persona**

**\* Supl. Individual..... 110€**

**El precio incluye:**

- Ida y vuelta con autobús privado desde Pamplona.
- 1 noche en Hotel Fonda Cal Blasi en régimen de alojamiento y desayuno en Montblanc.
- 3 noches en Hotel Lauria \*\*\* en régimen de alojamiento y desayuno en Tarragona
- Guía para todas las visitas.
- Autobús para todos los días de las visitas.
- Seguro básico de viajes.
- Comida en l'Espluga de Francolí, Restaurante Rocafort y en Poblado HIFRENSA.
- IVA de todos los servicios

**El precio no incluye:**

- Nada de lo no descrito en el apartado anterior.

NOTAS: el presupuesto está hecho en base a 25 personas.

El presupuesto indica única y exclusivamente la cotización de los servicios expuestos, sujetos a disponibilidad de plazas en el momento de realizar la reserva en firme.